

RECUEIL DES ACTES  
ADMINISTRATIFS SPÉCIAL  
N°58-2023-084

PUBLIÉ LE 16 JUIN 2023

# Sommaire

## **Direction départementale des territoires de la Nièvre /**

58-2023-06-16-00001 - Arrêté portant fixation de mesures de limitation de certains usages de l'eau dans le département de la Nièvre (12 pages)

Page 3

Direction départementale des territoires de la  
Nièvre

58-2023-06-16-00001

Arrêté portant fixation de mesures de limitation  
de certains usages de l'eau dans le département  
de la Nièvre

{signataire}



**PRÉFET  
DE LA NIÈVRE**

*Liberté  
Égalité  
Fraternité*

**Direction départementale  
des territoires**

Service Eau Forêt Biodiversité

**ARRÊTÉ N°**  
**portant fixation de mesures de limitation de certains usages**  
**de l'eau dans le département de la Nièvre**

Le Préfet de la Nièvre  
Chevalier de la Légion d'Honneur  
Chevalier de l'Ordre National du Mérite

**VU** le code de l'environnement et notamment ses articles L.211-1, L.211-3 à L.213-3, L.214-7, L.214-18, L.215-1 à 13, R.211-66 à 70, et R.216-9 ;

**VU** le code civil et notamment ses articles 640 à 645 ;

**VU** le code général des collectivités territoriales et en particulier l'article L.2212-2-5 et l'article L.2215-1 relatif aux pouvoirs du représentant de l'État dans le département en matière de police ;

**VU** le code de la santé publique et notamment ses articles R.1321-1 à R.1321-66 ;

**VU** le décret n° 2004-374 du 29 avril 2004 relatif aux pouvoirs des préfets, à l'organisation et à l'action des services de l'État dans les départements ;

**VU** le décret ministériel du 25 novembre 2020 nommant M. Daniel BARNIER en qualité de Préfet de la Nièvre ;

**VU** les schémas directeurs d'aménagement et de gestion des eaux (SDAGE) Loire-Bretagne et Seine-Normandie en vigueur ;

**VU** l'arrêté préfectoral n° 22.016 du 28 janvier 2022 d'orientations pour la mise en œuvre coordonnée des mesures de restriction ou de suspension provisoire des usages de l'eau en période de sécheresse dans le bassin Loire-Bretagne ;

**VU** l'arrêté préfectoral n° IDF-2022-02-22-00008 du 22 février 2022 d'orientations pour la mise en œuvre coordonnée des mesures de limitation ou de suspension provisoire des usages de l'eau en période de sécheresse sur le bassin Seine-Normandie ;

**VU** l'arrêté préfectoral cadre n° 58-2023-05-30-00001 du 30 mai 2023 sur les mesures de préservation quantitative de la ressource en eau dans le département de la Nièvre ;

**VU** l'information par courrier électronique des membres du comité des usagers de l'eau du 14 juin 2023 ;

**VU** la réunion du Comité de gestion des réservoirs de Naussac et Villerest et des Étiages Sévères (CGRNVEs) du bassin Loire-Bretagne en date du 11 mai 2023 et les propositions relatives aux modalités de soutien sur les axes Loire et Allier ;

Préfecture de la Nièvre  
40 rue de la préfecture – 58026 NEVERS cedex  
tél : 03 86 60 70 80 - courriel : [courrier@nievre.pref.gouv.fr](mailto:courrier@nievre.pref.gouv.fr)  
Site internet : <http://www.nievre.gouv.fr>

**CONSIDÉRANT** le bulletin hydrologique de la DREAL du 13 juin 2023, les données issues du réseau de surveillance ONDE, et les prévisions météorologiques ;

**CONSIDÉRANT** l'évolution de la situation hydrologique actuelle ;

**CONSIDÉRANT** la nécessité de concilier au mieux les usages de l'eau et la préservation des milieux aquatiques ;

**CONSIDÉRANT** que les mesures provisoires de restriction ou d'interdiction de certains usages de l'eau peuvent être nécessaires en cas de déficit de la ressource en eau, pour la préservation de la santé, de la salubrité publique, de l'alimentation en eau potable, des écosystèmes aquatiques et pour la protection de la ressource ;

**CONSIDÉRANT** que parmi les usages de l'eau, l'alimentation en eau destinée à la consommation humaine constitue une priorité ;

**CONSIDÉRANT** que les restrictions doivent être proportionnées à la situation, aux ressources concernées et être portées par tous les usagers de l'eau, dans un souci de solidarité et d'équité entre usagers ;

**SUR** proposition de M. le Directeur Départemental des Territoires

## ARRÊTE

### ARTICLE 1 : Objet

Le présent arrêté concerne les mesures de gestion de l'usage de l'eau liées à l'état de sécheresse dans le département de la Nièvre, en déclinaison de l'arrêté préfectoral cadre n° 58-2023-05-30-00001 du 30 mai 2023, susvisé.

### ARTICLE 2 : Constat de franchissement des seuils

Il est constaté, pour les stations de référence ci-dessous, le franchissement des seuils suivants :

| Zone de Gestion   | Station de référence             | Franchissement de seuil |
|-------------------|----------------------------------|-------------------------|
| ACOLIN – COLATRE  | L'Acolin à St-Germain-Chassenay  | <b>Alerte</b>           |
| ALENE – CRESSONNE | L'Alène à Cercy-la-Tour          | <b>Vigilance</b>        |
| ALLIER            | L'Allier à Cuffy                 | <b>Vigilance</b>        |
| ARON              | L'Aron à Verneuil                | <b>Vigilance</b>        |
| BEUVRON           | Le Beuvron à Ouagne              | <b>Alerte</b>           |
| CHALAUX – CURE    | La Cure à Crottefou              | <b>Vigilance</b>        |
| DRAGNE            | La Dragne à Vandenesse           | <b>Vigilance</b>        |
| IXEURE – CANNE    | L'ixeure à La Fermeté            | <b>Alerte</b>           |
| LOIRE amont       | La Loire à Nevers                | <b>Vigilance</b>        |
| LOIRE aval        | La Loire à Gien                  | <b>Vigilance</b>        |
| MAZOU-NOHAIN      | Le Nohain à St-Martin-sur-Nohain | <b>Vigilance</b>        |
| NIÈVRE            | La Nièvre à Poiseux              | <b>Vigilance</b>        |
| SAUZAY            | Le Sauzay à Corvol-l'Orgueilleux | <b>Alerte</b>           |
| VRILLE            | La Vrille à Arquian              | <b>Vigilance</b>        |
| YONNE amont       | L'Yonne à Corancy                | <b>Vigilance</b>        |
| YONNE aval        | L'Yonne à Dornecy                | <b>Alerte</b>           |

La carte des bassins et la liste des communes concernées par les différents seuils de restriction sont annexées au présent arrêté (annexes 1 et 2).

### ARTICLE 3 : Vigilance

Le niveau de vigilance est un appel à réduire la consommation d'eau en évitant tout gaspillage. Des gestes simples pour économiser l'eau doivent être privilégiés au quotidien pour contribuer à retarder le franchissement du seuil d'alerte, plus restrictif.

### ARTICLE 4 : Limitation des usages en ALERTE

#### 4.1 Mesures applicables aux services et usages publics

|                                                                                                                                             | Alerte                                                                                                                                                                                                            |
|---------------------------------------------------------------------------------------------------------------------------------------------|-------------------------------------------------------------------------------------------------------------------------------------------------------------------------------------------------------------------|
| Piscines ouvertes au public.                                                                                                                |                                                                                                                                                                                                                   |
| Nettoyage des façades, toitures, voies et trottoirs, terrasses, matériels urbains, et autres surfaces imperméabilisées.                     | Interdiction sauf :<br>- si réalisé par une collectivité ou une entreprise de nettoyage professionnel<br>- si motif de salubrité publique                                                                         |
| Arrosage des espaces verts (hors terrains de sport et golfs), massifs fleuris, plantations en contenants et jardinières, arbres et arbustes | Interdiction de 8h à 20h                                                                                                                                                                                          |
| Alimentation des fontaines d'ornement.                                                                                                      | Interdiction (sauf fonctionnement en circuit fermé)                                                                                                                                                               |
| Rejets                                                                                                                                      | Surveillance accrue de tous les rejets, réduction ou suppression de certains rejets (examen au cas par cas dans chaque département)                                                                               |
| Stations d'épuration                                                                                                                        | Report des opérations de maintenance en fin de période de restriction sauf en cas de panne. Dans ce cas, une dérogation devra au préalable être sollicitée auprès de la direction départementale des territoires. |

#### Communication des informations relatives à l'alimentation en eau potable

Les collectivités en charge de la gestion de l'alimentation en eau potable (AEP), ou leur délégataire, situées sur les zones de gestion en situation d'alerte communiquent les informations nécessaires au suivi de la situation (données de prélèvement, difficultés d'approvisionnement, solutions alternatives envisagées, etc.) à l'ARS chaque semaine, en application de l'article R.211-66 du Code de l'Environnement.

#### 4.2 Mesures applicables aux particuliers (usages domestique)

|                                                                                                           | Alerte                                                                                                                                                                          |
|-----------------------------------------------------------------------------------------------------------|---------------------------------------------------------------------------------------------------------------------------------------------------------------------------------|
| Remplissage et vidange de piscines privées (de plus d'1 m3).                                              | Interdiction de remplissage sauf remise à niveau. Une dérogation pourra être accordée pour le premier remplissage si le chantier avait débuté avant les premières restrictions. |
| Arrosage des espaces verts, massifs fleuris, plantations en contenants et jardinières, arbres et arbustes | Interdiction de 8h à 20h                                                                                                                                                        |
| Arrosage des jardins potagers.                                                                            | Interdiction de 8h à 20h                                                                                                                                                        |
| Lavage de véhicules chez les particuliers.                                                                | Interdiction                                                                                                                                                                    |
| Nettoyage des façades, toitures, trottoirs et autres surfaces imperméabilisées.                           | Interdiction, sauf si réalisé par une entreprise de nettoyage professionnel                                                                                                     |

### 4.3 Mesures applicables aux usages économiques

#### Usages agricoles

|                                                                                                                           | Alerte                                                                                                                                                                                                                                                                          |
|---------------------------------------------------------------------------------------------------------------------------|---------------------------------------------------------------------------------------------------------------------------------------------------------------------------------------------------------------------------------------------------------------------------------|
| Irrigation par aspersion des cultures                                                                                     | Interdiction des prélèvements de 12h à 20h ou 2 jours/semaine en cas de tours d'eau<br><br>Dans le cas de gestion collective par volume ou débit, taux de réduction de 25 % à assurer globalement, en moyenne hebdomadaire à l'échelle de chaque zone de gestion hydrographique |
| Irrigation des cultures de plein champ par système d'irrigation localisée (goutte à goutte, micro-aspersion par exemple). | Autorisé                                                                                                                                                                                                                                                                        |
| Irrigation des cultures maraîchères, horticoles, pépinières, arboriculture, petits fruits                                 | Autorisé                                                                                                                                                                                                                                                                        |
| Abreuvement des animaux                                                                                                   | Autorisé                                                                                                                                                                                                                                                                        |

#### Mesures dérogatoires relatives aux usages agricoles :

Des dérogations aux restrictions horaires peuvent être accordées aux irrigants qui s'organisent alors en tours d'eau. Dans ce cas, une liste des irrigants concernés doit être adressée à la Direction Départementale des Territoires avant le 1<sup>er</sup> juin de chaque année.

Sur justificatif, des dérogations aux mesures de crise uniquement peuvent être accordées pour les cultures de porte graines, de semences, de plants, de plantes médicinales, aux cultures sous contrats de production, et aux cultures de légumes de plein champ, dans la limite du volume autorisé individuellement à chaque irrigant.

#### Usages industriels

|                                                                                                                                                                                                                                                                        | Alerte                                                                                                                                                                                                                                                                                                                                                                                                                                                                                                                                                                                                                                                                                                                                                                                                                                                                                                                                                         |
|------------------------------------------------------------------------------------------------------------------------------------------------------------------------------------------------------------------------------------------------------------------------|----------------------------------------------------------------------------------------------------------------------------------------------------------------------------------------------------------------------------------------------------------------------------------------------------------------------------------------------------------------------------------------------------------------------------------------------------------------------------------------------------------------------------------------------------------------------------------------------------------------------------------------------------------------------------------------------------------------------------------------------------------------------------------------------------------------------------------------------------------------------------------------------------------------------------------------------------------------|
| Exploitation des installations classées pour la protection de l'environnement (ICPE) et activités industrielles dont la consommation est supérieure à 1000 m3/an                                                                                                       | Les opérations exceptionnelles consommatrices d'eau et génératrices d'eaux polluées sont reportées (exemple d'opération de nettoyage grande eau) sauf impératif sanitaire, maintien de la sécurité .                                                                                                                                                                                                                                                                                                                                                                                                                                                                                                                                                                                                                                                                                                                                                           |
|                                                                                                                                                                                                                                                                        | Tenue d'un registre hebdomadaire des prélèvements.<br><br>Réduction des consommations de 10 % par rapport à la moyenne hebdomadaire.                                                                                                                                                                                                                                                                                                                                                                                                                                                                                                                                                                                                                                                                                                                                                                                                                           |
| Activités commerciales et artisanales dont la consommation est supérieure à 1000 m3/an                                                                                                                                                                                 | Mise en œuvre de dispositions au moins temporaires de réduction des prélèvements d'eau et limitation au maximum les consommations.<br><br>Pour les usages courants, les mesures destinées aux particuliers s'appliquent (paragraphe 6.2)                                                                                                                                                                                                                                                                                                                                                                                                                                                                                                                                                                                                                                                                                                                       |
| Installations de production d'électricité d'origine nucléaire, hydraulique, et thermique à flamme, visées dans le code de l'énergie, qui garantissent, dans le respect de l'intérêt général, l'approvisionnement en électricité sur l'ensemble du territoire national. | Pour les centres nucléaires de production d'électricité, modification temporaire des modalités de prélèvement et de consommation d'eau, de rejet dans l'environnement, et/ou limites de rejet dans l'environnement des effluents liquides en cas de situation exceptionnelle par décisions de l'Autorité de sûreté nucléaire (appelées décision « Modalités » et décision « Limites») homologuées par le Ministère chargé de l'environnement.<br><br>Pour les installations thermiques à flamme, les prélèvements d'eau liés au refroidissement, aux eaux de process ou aux opérations de maintenance restent autorisées, sauf si dispositions spécifiques prises par arrêté préfectoral.<br><br>Pour les installations hydroélectriques, les manoeuvres d'ouvrages nécessaires à l'équilibre du réseau électrique ou à la délivrance d'eau pour le compte d'autres usagers ou des milieux aquatiques sont autorisées. Le préfet peut imposer des dispositions |



|  |                                                                                                                                                                                                                                                                                                                                                                                                                        |
|--|------------------------------------------------------------------------------------------------------------------------------------------------------------------------------------------------------------------------------------------------------------------------------------------------------------------------------------------------------------------------------------------------------------------------|
|  | spécifiques pour la protection de la biodiversité, dès lors qu'elles n'interfèrent pas avec l'équilibre du système électrique et la garantie de l'approvisionnement en électricité. Ne sont dans tous les cas pas concernées les usines de pointe ou en tête de vallée présentant un enjeu de sécurisation du réseau électrique national dont la liste est fournie à l'article R 214-111-3 du Code de l'Environnement. |
|--|------------------------------------------------------------------------------------------------------------------------------------------------------------------------------------------------------------------------------------------------------------------------------------------------------------------------------------------------------------------------------------------------------------------------|

### Mesures dérogatoires relatives aux usages industriels :

Des dérogations aux restrictions peuvent être accordées, sur demande motivée adressée à la direction départementale des territoires, pour :

- des activités disposant d'un arrêté préfectoral fixant des dispositions particulières quantitatives relatives à la gestion de la ressource en eau prévues dans les autorisations administratives ;
- des établissements ou activités pouvant démontrer que leurs procédés et équipements mis en œuvre permettent des économies substantielles d'eau ;
- des activités avec des motifs impératifs de santé et de salubrité publique ou pour des raisons de sécurité civile ;
- des activités avec des motifs impératifs de sécurité de l'outil industriel.

### Autres usages économiques

|                                                                                                                                                       | Alerte                                                                                                          |
|-------------------------------------------------------------------------------------------------------------------------------------------------------|-----------------------------------------------------------------------------------------------------------------|
| Lavage de véhicules par des professionnels (stations de lavage)                                                                                       | Interdiction sauf avec du matériel haute pression ou avec un système équipé d'un système de recyclage de l'eau. |
| Nettoyage des véhicules et engins professionnels                                                                                                      |                                                                                                                 |
| Arrosage des terrains de sport.                                                                                                                       | Interdiction de 8h à 20h                                                                                        |
| Arrosage des golfs (Conformément à l'accord cadre golf et environnement 2019-2024).                                                                   | Interdiction de 8h à 20h                                                                                        |
| Arrosage des carrières de centres équestres                                                                                                           | Interdiction de 8h à 20h                                                                                        |
| Arrosage des pistes de chantier, des pistes tous véhicules (hors activités sportives), nettoyage des façades, toitures, terrasses, voies et trottoirs |                                                                                                                 |
| Arrosage des surfaces accueillant des manifestations temporaires sportives et culturelles                                                             | Interdiction de 8h à 20h                                                                                        |

### 4.4 Mesures applicables aux interventions et rejets dans le milieu

|                                                           | Alerte                                                                                                                                                                                                |
|-----------------------------------------------------------|-------------------------------------------------------------------------------------------------------------------------------------------------------------------------------------------------------|
| Remplissage / vidange des plans d'eau.                    | Interdiction du remplissage<br>Vidange autorisée si fréquence inférieure à 4 ans, sous conditions de prendre toutes les précautions nécessaires pour limiter son impact sur le milieu récepteur aval. |
| Prélèvements pour alimentation des canaux et dérivation   | Réduction de 10 % des prélèvements                                                                                                                                                                    |
| Navigation fluviale sur le bassin versant Loire-Bretagne  | Privilégier le regroupement des bateaux pour le passage des écluses.                                                                                                                                  |
| Navigation fluviale sur le bassin versant Seine-Normandie | Privilégier le regroupement des bateaux pour le passage des écluses.                                                                                                                                  |
| Travaux en cours d'eau.                                   | Limitation au maximum des risques de perturbation des milieux aquatiques.                                                                                                                             |



## **ARTICLE 5 : Affichage**

Le présent arrêté et ses annexes doivent être affichés dans les mairies concernées en un lieu accessible à tout moment. Il sera publié sur le portail Internet de la Préfecture de la Nièvre et au recueil des actes administratifs.

## **ARTICLE 6 : Sanctions**

Tout contrevenant aux dispositions du présent arrêté s'expose à une peine d'amende de 5<sup>ème</sup> classe (pouvant aller jusqu'à 1 500 euros d'amende ou jusqu'à 3 000 euros en cas de récidive).

S'il s'agit d'une personne morale de droit public ou de droit privé (notamment société, entreprise, collectivité territoriale, association), la peine encourue est multipliée par cinq, soit 7 500 euros et 15 000 euros en cas de récidive (article 131-41 du code pénal) plus les peines complémentaires de l'article 131-42 du même code.

## **ARTICLE 7 : Durée de validité**

Les mesures de restrictions de l'usage de l'eau du présent arrêté sont applicables dès le lendemain de sa publication et au plus tard jusqu'au 30 novembre 2023.

## **ARTICLE 8 : Délais et voies de recours**

Le présent arrêté peut être déféré au tribunal administratif de Dijon dans un délai de 2 mois à compter de sa publication. Le tribunal administratif peut être saisi par l'application informatique « Télérecours citoyens » sur le site internet [www.telerecours.fr](http://www.telerecours.fr).

## **ARTICLE 9 : Abrogation**

L'arrêté préfectoral n° 58-2023-06-07-00002 du 7 juin 2023 portant limitation de certains usages de l'eau dans le département de la Nièvre est abrogé.

## **ARTICLE 10 : Exécution**

Le Secrétaire général de la préfecture de la Nièvre, les sous-préfètes de Cosne-Cours-sur-Loire, de Clamecy, de Château-Chinon, le Directeur départemental des territoires, la Directrice départementale de l'emploi, du travail, des solidarités et de la protection des populations par intérim, le Délégué territorial de l'Agence régionale de santé, le Directeur régional de l'environnement, de l'aménagement et du logement, le Directeur départemental des services d'incendie et de secours, le Directeur départemental de la sécurité publique, le Commandant du groupement de gendarmerie de la Nièvre, le Chef du service départemental de l'Office français pour la biodiversité, les maires, sont chargés, chacun en ce qui le concerne, de l'exécution du présent arrêté.

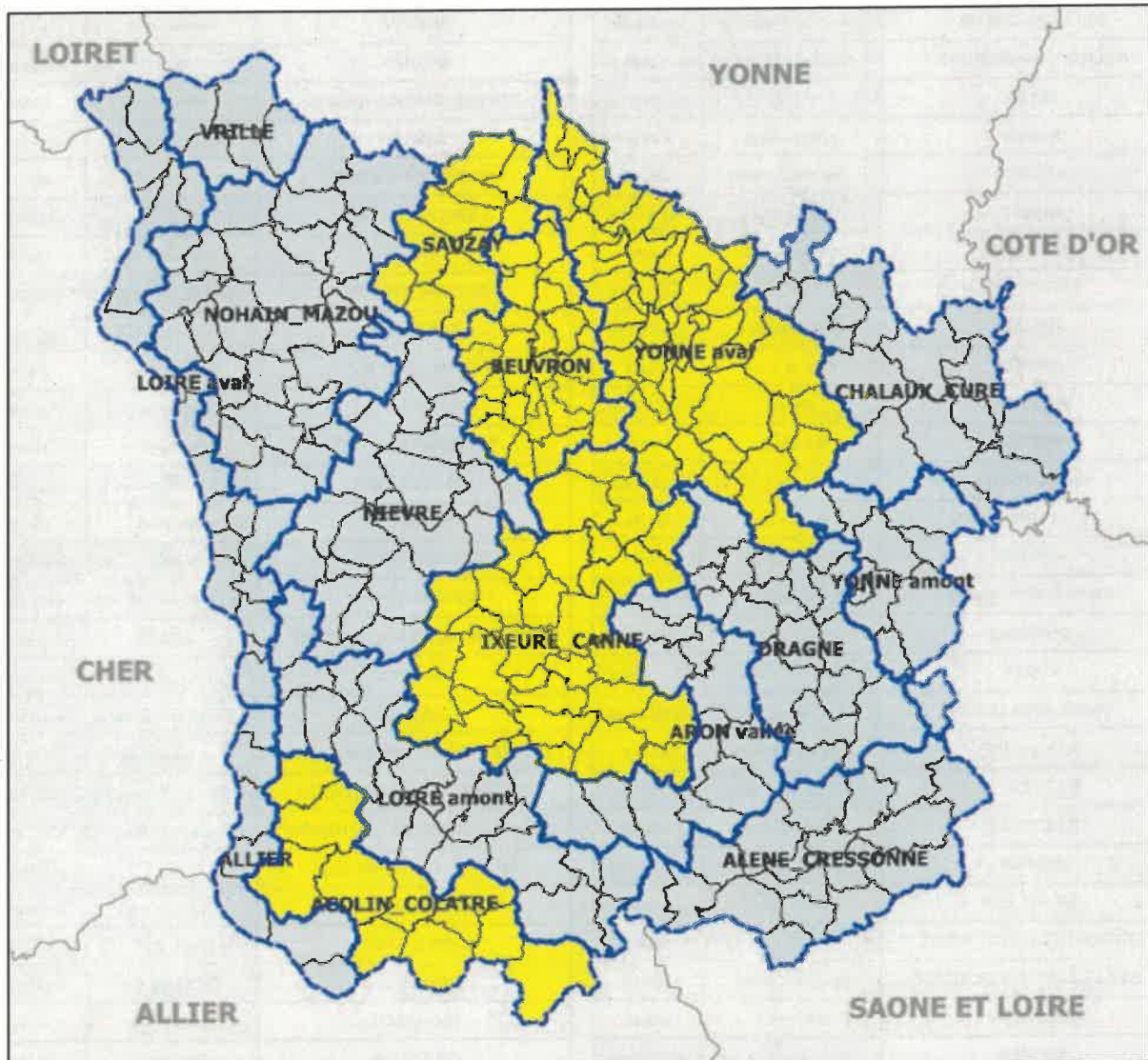
Fait à Nevers le 16 JUIN 2023

  
Le Préfet

Daniel BARNIER

## ANNEXE 1 : Carte des niveaux de restriction des usages de l'eau dans le Département de la Nièvre

Source : bulletin hydrologique DREAL BFC du 13/06/2023



Source des données statistiques : DOT 58 / SEFB / Source des données géographiques : AdminExpress © IGN

### Niveaux de restriction :



Réalisé par la Direction Départementale des Territoires de la Nièvre

## ANNEXE 2 : Niveau de restriction par commune et par zone de gestion

| COMMUNE              | ZONE GESTION    | NIVEAU    |
|----------------------|-----------------|-----------|
| ACHUN                | Ixeure-Canne    | alerte    |
| ALLIGNY-COSNE        | Nohain-Mazou    | vigilance |
| ALLIGNY-EN-MORVAN    | Chaloux-Cure    | vigilance |
| ALLUY                | Aron            | vigilance |
| AMAZY                | Yonne aval      | alerte    |
| ANLEZY               | Ixeure-Canne    | alerte    |
| ANNAY                | Loire aval      | vigilance |
| ANTHIEN              | Yonne aval      | alerte    |
| ARBOURSE             | Nievre          | vigilance |
| ARLEUF               | Yonne amont     | vigilance |
| ARMES                | Yonne aval      | alerte    |
| ARQUIAN              | Vrille          | vigilance |
| ARTHEL               | Beuvron         | alerte    |
| ARZEMBOUY            | Nievre          | vigilance |
| ASNAN                | Beuvron         | alerte    |
| ASNOIS               | Yonne aval      | alerte    |
| AUNAY-EN-BAZOIS      | Dragne          | vigilance |
| AUTHIOU              | Beuvron         | alerte    |
| AVREE                | Alene-Cressonne | vigilance |
| AVRIL-SUR-LOIRE      | Loire amont     | vigilance |
| AZY-LE-VIF           | Acolin-Colatre  | alerte    |
| BAZOCHE              | Chaloux-Cure    | vigilance |
| BAZOLLES             | Ixeure-Canne    | alerte    |
| BEARD                | Loire amont     | vigilance |
| BEAULIEU             | Beuvron         | alerte    |
| BEAUMONT-LA-FERRIERE | Nievre          | vigilance |
| BEAUMONT-SARDOLLES   | Ixeure-Canne    | alerte    |
| BEUVRON              | Beuvron         | alerte    |
| BICHES               | Aron            | vigilance |
| BILLY-CHEVANNES      | Ixeure-Canne    | alerte    |
| BILLY-SUR-OISY       | Sauzay          | alerte    |
| BITRY                | Vrille          | vigilance |
| BLISMES              | Yonne aval      | alerte    |
| BONA                 | Ixeure-Canne    | alerte    |
| BOUHY                | Nohain-Mazou    | vigilance |
| BRASSY               | Chaloux-Cure    | vigilance |

| COMMUNE                   | ZONE GESTION    | NIVEAU    |
|---------------------------|-----------------|-----------|
| BREUGNON                  | Sauzay          | alerte    |
| BREVES                    | Yonne aval      | alerte    |
| BRINAY                    | Aron            | vigilance |
| BRINON-SUR-BEUVRON        | Beuvron         | alerte    |
| BULCY                     | Nohain-Mazou    | vigilance |
| BUSSY-LA-PESLE            | Beuvron         | alerte    |
| CERCY-LA-TOUR             | Aron            | vigilance |
| CERVON                    | Yonne aval      | alerte    |
| CESSY-LES-BOIS            | Nohain-Mazou    | vigilance |
| CHALAU                    | Chaloux-Cure    | vigilance |
| CHALLEMENT                | Yonne aval      | alerte    |
| CHALLUY                   | Loire amont     | vigilance |
| CHAMPALLEMENT             | Beuvron         | alerte    |
| CHAMPLEMY                 | Nievre          | vigilance |
| CHAMPLIN                  | Beuvron         | alerte    |
| CHAMPVERT                 | Aron            | vigilance |
| CHAMPVOUX                 | Loire aval      | vigilance |
| CHANTENAY-SAINT-IMBERT    | Allier          | vigilance |
| CHARRIN                   | Loire amont     | vigilance |
| CHASNAY                   | Nohain-Mazou    | vigilance |
| CHATEAU-CHINON (Campagne) | Yonne amont     | vigilance |
| CHATEAU-CHINON (VILLE)    | Yonne amont     | vigilance |
| CHATEAUNEUF-VAL-DE-BARGIS | Nohain-Mazou    | vigilance |
| CHATILLON-EN-BAZOIS       | Aron            | vigilance |
| CHATIN                    | Dragne          | vigilance |
| CHAULGNES                 | Loire aval      | vigilance |
| CHAUMARD                  | Yonne amont     | vigilance |
| CHAUMOT                   | Yonne aval      | alerte    |
| CHAZEUL                   | Beuvron         | alerte    |
| CHEVANNES-CHANGY          | Beuvron         | alerte    |
| CHEVENON                  | Loire amont     | vigilance |
| CHEVROCHES                | Yonne aval      | alerte    |
| CHIDDES                   | Alene-Cressonne | vigilance |
| CHITRY-LES-MINES          | Yonne aval      | alerte    |
| CHOUGNY                   | Dragne          | vigilance |
| CIEZ                      | Nohain-Mazou    | vigilance |



|                       |                 |           |
|-----------------------|-----------------|-----------|
| CIZELY                | Ixeure-Canne    | alerte    |
| CLAMECY               | Yonne aval      | alerte    |
| COLMERY               | Nohain-Mazou    | vigilance |
| CORANCY               | Yonne amont     | vigilance |
| CORBIGNY              | Yonne aval      | alerte    |
| CORVOL-D'EMBERNARD    | Beuvron         | alerte    |
| CORVOL-L'ORGUEILLEUX  | Sauzay          | alerte    |
| COSNE-COURS-SUR-LOIRE | Loire aval      | vigilance |
| COSSAYE               | Loire amont     | vigilance |
| COULANGES-LES-NEVERS  | Nievre          | vigilance |
| COULOUTRE             | Nohain-Mazou    | vigilance |
| COURCELLES            | Sauzay          | alerte    |
| CRUX-LA-VILLE         | Ixeure-Canne    | alerte    |
| CUNCY-LES-VARZY       | Beuvron         | alerte    |
| DAMPIERRE-SOUS-BOUHY  | Vrille          | vigilance |
| DECIZE                | Loire amont     | vigilance |
| DEVAY                 | Loire amont     | vigilance |
| DIENNES-AUBIGNY       | Ixeure-Canne    | alerte    |
| DIROL                 | Yonne aval      | alerte    |
| DOMMARTIN             | Dragne          | vigilance |
| DOMPIERRE-SUR-NIEVRE  | Nievre          | vigilance |
| DONZY                 | Nohain-Mazou    | vigilance |
| DORNECY               | Yonne aval      | alerte    |
| DORNES                | Acolin-Colatre  | alerte    |
| DRUY-PARIGNY          | Loire amont     | vigilance |
| DUN-LES-PLACES        | Chaloux-Cure    | vigilance |
| DUN-SUR-GRANDRY       | Dragne          | vigilance |
| EMPURY                | Chaloux-Cure    | vigilance |
| ENTRAINS-SUR-NOHAIN   | Nohain-Mazou    | vigilance |
| EPIRY                 | Yonne aval      | alerte    |
| FACHIN                | Yonne amont     | vigilance |
| FERTREVE              | Ixeure-Canne    | alerte    |
| FLETY                 | Alene-Cressonne | vigilance |
| FLEURY-SUR-LOIRE      | Loire amont     | vigilance |
| FLEZ-CUZY             | Yonne aval      | alerte    |
| FOURCHAMBAULT         | Loire aval      | vigilance |
| FOURS                 | Alene-Cressonne | vigilance |
| FRASNAY-REUGNY        | Ixeure-Canne    | alerte    |
| GACOGNE               | Yonne aval      | alerte    |
| GARCHIZY              | Loire aval      | vigilance |
| GARCHY                | Nohain-Mazou    | vigilance |
| GERMENAY              | Yonne aval      | alerte    |

|                         |                 |           |
|-------------------------|-----------------|-----------|
| GERMIGNY-SUR-LOIRE      | Loire aval      | vigilance |
| GIEU-SUR-CURE           | Chaloux-Cure    | vigilance |
| GIMOUILLE               | Allier          | vigilance |
| GIRY                    | Nievre          | vigilance |
| GLUX-EN-GLENNE          | Yonne amont     | vigilance |
| GOULOUX                 | Chaloux-Cure    | vigilance |
| GRENOIS                 | Beuvron         | alerte    |
| GUERIGNY                | Nievre          | vigilance |
| GUIPY                   | Beuvron         | alerte    |
| HERY                    | Yonne aval      | alerte    |
| IMPHY                   | Loire amont     | vigilance |
| ISENAY                  | Aron            | vigilance |
| JAILLY                  | Ixeure-Canne    | alerte    |
| LA CELLE-SUR-LOIRE      | Loire aval      | vigilance |
| LA CELLE-SUR-NIEVRE     | Nohain-Mazou    | vigilance |
| LA CHAPELLE-SAINT-ANDRE | Sauzay          | alerte    |
| LA CHARITE-SUR-LOIRE    | Loire aval      | vigilance |
| LA COLLANCELLE          | Yonne aval      | alerte    |
| LA FERMETE              | Ixeure-Canne    | alerte    |
| LA MACHINE              | Loire amont     | vigilance |
| LA MAISON-DIEU          | Yonne aval      | alerte    |
| LA MARCHE               | Loire aval      | vigilance |
| LA NOCLE-MAULAIX        | Alene-Cressonne | vigilance |
| LAMENAY-SUR-LOIRE       | Loire amont     | vigilance |
| LANGERON                | Allier          | vigilance |
| LANTY                   | Alene-Cressonne | vigilance |
| LAROCHEMILLAY           | Alene-Cressonne | vigilance |
| LAVAUT-DE-FRETOY        | Yonne amont     | vigilance |
| LIMANTON                | Aron            | vigilance |
| LIMON                   | Ixeure-Canne    | alerte    |
| LIVRY                   | Allier          | vigilance |
| LORMES                  | Yonne aval      | alerte    |
| LUCENAY-LES-AIX         | Acolin-Colatre  | alerte    |
| LURCY-LE-BOURG          | Nievre          | vigilance |
| LUTHENAY-UXELOUP        | Loire amont     | vigilance |
| LUZY                    | Alene-Cressonne | vigilance |
| LYS                     | Yonne aval      | alerte    |
| MAGNY-COURS             | Acolin-Colatre  | alerte    |
| MAGNY-LORMES            | Yonne aval      | alerte    |
| MARCY                   | Beuvron         | alerte    |
| MARIGNY-L'EGLISE        | Chaloux-Cure    | vigilance |
| MARIGNY-SUR-YONNE       | Yonne aval      | alerte    |

|                        |                 |           |
|------------------------|-----------------|-----------|
| MARS-SUR-ALLIER        | Allier          | vigilance |
| MARZY                  | Loire aval      | vigilance |
| MAUX                   | Dragne          | vigilance |
| MENESTREAU             | Nohain-Mazou    | vigilance |
| MENOU                  | Sauzay          | alerte    |
| MESVES-SUR-LOIRE       | Loire aval      | vigilance |
| METZ-LE-COMTE          | Yonne aval      | alerte    |
| MHERE                  | Yonne aval      | alerte    |
| MILLAY                 | Alene-Cressonne | vigilance |
| MOISSY-MOULINOT        | Yonne aval      | alerte    |
| MONCEAUX-LE-COMTE      | Yonne aval      | alerte    |
| MONT-ET-MARRE          | Ixeure-Canne    | alerte    |
| MONTAMBERT             | Alene-Cressonne | vigilance |
| MONTAPAS               | Ixeure-Canne    | alerte    |
| MONTARON               | Aron            | vigilance |
| MONTENOISON            | Beuvron         | alerte    |
| MONTIGNY-AUX-AMOGNES   | Nievre          | vigilance |
| MONTIGNY-EN-MORVAN     | Yonne amont     | vigilance |
| MONTIGNY-SUR-CANNE     | Ixeure-Canne    | alerte    |
| MONTREULLON            | Yonne aval      | alerte    |
| MONTSAUCHE-LES-SETTOWS | Chaloux-Cure    | vigilance |
| MORACHES               | Beuvron         | alerte    |
| MOULINS-ENGLIBERT      | Dragne          | vigilance |
| MOURON-SUR-YONNE       | Yonne aval      | alerte    |
| MOUSSY                 | Beuvron         | alerte    |
| MOUX-EN-MORVAN         | Chaloux-Cure    | vigilance |
| MURLIN                 | Nohain-Mazou    | vigilance |
| MYENNES                | Loire aval      | vigilance |
| NANNAY                 | Nohain-Mazou    | vigilance |
| NARCY                  | Nohain-Mazou    | vigilance |
| NEUFFONTAINES          | Yonne aval      | alerte    |
| NEULLY                 | Beuvron         | alerte    |
| NEUVILLE-LES-DECIZE    | Acolin-Colatre  | alerte    |
| NEUVY-SUR-LOIRE        | Loire aval      | vigilance |
| NEVERS                 | Loire amont     | vigilance |
| NOLAY                  | Nievre          | vigilance |
| NUARS                  | Yonne aval      | alerte    |
| OISY                   | Sauzay          | alerte    |
| ONLAY                  | Dragne          | vigilance |
| OUAGNE                 | Beuvron         | alerte    |
| ODAN                   | Sauzay          | alerte    |
| OUGNY                  | Dragne          | vigilance |

|                        |                 |           |
|------------------------|-----------------|-----------|
| OULON                  | Nievre          | vigilance |
| OUROUX-EN-MORVAN       | Chaloux-Cure    | vigilance |
| PARIGNY-LA-ROSE        | Beuvron         | alerte    |
| PARIGNY-LES-VAUX       | Nievre          | vigilance |
| PAZY                   | Yonne aval      | alerte    |
| PERROY                 | Nohain-Mazou    | vigilance |
| PLANCHEZ               | Yonne amont     | vigilance |
| POIL                   | Alene-Cressonne | vigilance |
| POISEUX                | Nievre          | vigilance |
| POUGNY                 | Nohain-Mazou    | vigilance |
| POUGUES-LES-EAUX       | Loire aval      | vigilance |
| POULLY-SUR-LOIRE       | Loire aval      | vigilance |
| POUQUES-LORMES         | Yonne aval      | alerte    |
| POUSSEAUX              | Yonne aval      | alerte    |
| PREMERY                | Nievre          | vigilance |
| PREPORCHE              | Dragne          | vigilance |
| RAVEAU                 | Nohain-Mazou    | vigilance |
| REMILLY                | Alene-Cressonne | vigilance |
| RIX                    | Beuvron         | alerte    |
| ROUY                   | Ixeure-Canne    | alerte    |
| RUAGES                 | Yonne aval      | alerte    |
| SAINCAIZE-MEAUCE       | Allier          | vigilance |
| SAIN-AGNAN             | Chaloux-Cure    | vigilance |
| SAIN-AMAND-EN-PUISAYE  | Vrille          | vigilance |
| SAIN-ANDELAIN          | Nohain-Mazou    | vigilance |
| SAIN-ANDRE-EN-MORVAN   | Chaloux-Cure    | vigilance |
| SAIN-AUBIN-DES-CHAUMES | Yonne aval      | alerte    |
| SAIN-AUBIN-LES-FORGES  | Nievre          | vigilance |
| SAIN-BENIN-D'AZY       | Ixeure-Canne    | alerte    |
| SAIN-BENIN-DES-BOIS    | Nievre          | vigilance |
| SAIN-BONNOT            | Nievre          | vigilance |
| SAIN-BRISSON           | Chaloux-Cure    | vigilance |
| SAIN-DIDIER            | Yonne aval      | alerte    |
| SAIN-ELOI              | Loire amont     | vigilance |
| SAIN-FIRMIN            | Ixeure-Canne    | alerte    |
| SAIN-FRANCHY           | Nievre          | vigilance |
| SAIN-GERMAIN-CHASSENAY | Acolin-Colatre  | alerte    |
| SAIN-GERMAIN-DES-BOIS  | Beuvron         | alerte    |
| SAIN-GRATIEN-SAVIGNY   | Ixeure-Canne    | alerte    |
| SAIN-HILAIRE-EN-MORVAN | Dragne          | vigilance |
| SAIN-HILAIRE-FONTAINE  | Alene-Cressonne | vigilance |
| SAIN-HONORE-LES-BAINS  | Dragne          | vigilance |



|                          |                 |           |
|--------------------------|-----------------|-----------|
| SAINT-JEAN-AUX-AMOGNES   | Ixeure-Canne    | alerte    |
| SAINT-LAURENT-L'ABBAYE   | Nohain-Mazou    | vigilance |
| SAINT-LEGER-DE-FOUGERET  | Dragne          | vigilance |
| SAINT-LEGER-DES-VIGNES   | Loire amont     | vigilance |
| SAINT-LOUP               | Loire aval      | vigilance |
| SAINT-MALO-EN-DONZIOIS   | Nievre          | vigilance |
| SAINT-MARTIN-D'HEUILLE   | Nievre          | vigilance |
| SAINT-MARTIN-DU-PUY      | Chaloux-Cure    | vigilance |
| SAINT-MARTIN-SUR-NOHAIN  | Nohain-Mazou    | vigilance |
| SAINT-AURICE             | Ixeure-Canne    | alerte    |
| SAINT-OUEN-SUR-LOIRE     | Loire amont     | vigilance |
| SAINT-PARIZE-EN-VIRY     | Acolin-Colatre  | alerte    |
| SAINT-PARIZE-LE-CHATEL   | Acolin-Colatre  | alerte    |
| SAINT-PERE               | Nohain-Mazou    | vigilance |
| SAINT-PEREUSE            | Dragne          | vigilance |
| SAINT-PIERRE-DU-MONT     | Beuvron         | alerte    |
| SAINT-PIERRE-LE-MOUTIER  | Acolin-Colatre  | alerte    |
| SAINT-QUENTIN-SUR-NOHAIN | Nohain-Mazou    | vigilance |
| SAINT-REVERIEN           | Beuvron         | alerte    |
| SAINT-SAULGE             | Ixeure-Canne    | alerte    |
| SAINT-SEINE              | Alene-Cressonne | vigilance |
| SAINT-SULPICE            | Ixeure-Canne    | alerte    |
| SAINT-VERAIN             | Vrille          | vigilance |
| SAINTE-COLOMBE-DES-BOIS  | Nohain-Mazou    | vigilance |
| SAINTE-MARIE             | Ixeure-Canne    | alerte    |
| SAIZY                    | Yonne aval      | alerte    |
| SARDY-LES-EPIRY          | Yonne aval      | alerte    |
| SAUVIGNY-LES-BOIS        | Loire amont     | vigilance |
| SAVIGNY-POIL-FOL         | Alene-Cressonne | vigilance |
| SAXI-BOURDON             | Ixeure-Canne    | alerte    |
| SEMELAY                  | Alene-Cressonne | vigilance |
| SERMAGES                 | Dragne          | vigilance |
| SERMOISE-SUR-LOIRE       | Loire amont     | vigilance |
| SICHAMPS                 | Nievre          | vigilance |
| SOUGY-SUR-LOIRE          | Loire amont     | vigilance |
| SULLY-LA-TOUR            | Nohain-Mazou    | vigilance |
| SURGY                    | Yonne aval      | alerte    |
| TACONNAY                 | Beuvron         | alerte    |
| TALON                    | Beuvron         | alerte    |
| TAMNAY-EN-BAZOIS         | Dragne          | vigilance |
| TANNAY                   | Yonne aval      | alerte    |
| TAZILLY                  | Alene-Cressonne | vigilance |

|                     |                 |           |
|---------------------|-----------------|-----------|
| TEIGNY              | Yonne aval      | alerte    |
| TERNANT             | Alene-Cressonne | vigilance |
| THAIX               | Aron            | vigilance |
| THIANGES            | Ixeure-Canne    | alerte    |
| TINTURY             | Ixeure-Canne    | alerte    |
| TOURY-LURCY         | Acolin-Colatre  | alerte    |
| TOURY-SUR-JOUR      | Acolin-Colatre  | alerte    |
| TRACY-SUR-LOIRE     | Loire aval      | vigilance |
| TRESNAY             | Allier          | vigilance |
| TROIS-VEVRES        | Ixeure-Canne    | alerte    |
| TRONSANGES          | Loire aval      | vigilance |
| TRUCY-L'ORGUEILLEUX | Sauzay          | alerte    |
| URZY                | Nievre          | vigilance |
| VANDENESSE          | Aron            | vigilance |
| VARENNES-LES-NARCY  | Nohain-Mazou    | vigilance |
| VARENNES-VAUZELLES  | Loire amont     | vigilance |
| VARZY               | Sauzay          | alerte    |
| VAUCLAIX            | Yonne aval      | alerte    |
| VAUX D'AMOGNES      | Nievre          | vigilance |
| VERNEUIL            | Aron            | vigilance |
| VIELMANAY           | Nohain-Mazou    | vigilance |
| VIGNOL              | Yonne aval      | alerte    |
| VILLAPOURCON        | Dragne          | vigilance |
| VILLE-LANGY         | Ixeure-Canne    | alerte    |
| VILLIERS-LE-SEC     | Beuvron         | alerte    |
| VILLIERS-SUR-YONNE  | Yonne aval      | alerte    |
| VITRY-LACHE         | Ixeure-Canne    | alerte    |

## ANNEXE 3 : Organisation des tours d'eau pour l'irrigation dans les bassins en ALERTE

### ACOLIN - niveau alerte

| IRRIGANT         | PRELEVEMENT         | COMMUNE         | lundi | mardi | mercredi | jeudi | vendredi | samedi | dimanche |
|------------------|---------------------|-----------------|-------|-------|----------|-------|----------|--------|----------|
| EARL ALEXANDRE   | PUITS LA METAIRIE   | COSSAYE         | i     |       |          |       |          |        | i        |
| GAEC SAVRE       | VARENNE             | TOURY-LURCY     |       | i     | i        |       |          |        |          |
| NAUX LOUIS       | RIVIERE ACOLIN      | COSSAYE         |       |       |          | i     | i        |        |          |
| SCEA DE MOUSSEAU | RETENUE DE MOUSSEAU | LUCENAY-LES-AIX |       |       |          |       |          | i      | i        |

i : interdiction d'irrigation des cultures de 8h le matin à 8h le lendemain matin.

### BEUVRON - niveau alerte

| IRRIGANT    | PRELEVEMENT     | COMMUNE                | lundi | mardi | mercredi | jeudi | vendredi | samedi | dimanche |
|-------------|-----------------|------------------------|-------|-------|----------|-------|----------|--------|----------|
| GAEC MASSON | LA FORGE        | SAINT-GERMAIN-DES-BOIS |       |       |          |       |          | i      | i        |
| GAEC SEUTIN | PRE DE L'ERABLE | SAINT-GERMAIN-DES-BOIS |       |       |          | i     | i        |        |          |

i : interdiction d'irrigation des cultures de 8h le matin à 8h le lendemain matin.

### Ixeure Canne - niveau alerte

| IRRIGANT            | PRELEVEMENT | COMMUNE | lundi | mardi | mercredi | jeudi | vendredi | samedi | dimanche |
|---------------------|-------------|---------|-------|-------|----------|-------|----------|--------|----------|
| EARL DU BON ACCUEIL | LA COME     | ROUY    |       |       |          |       |          | i      | i        |

i : interdiction d'irrigation des cultures de 8h le matin à 8h le lendemain matin.

### SAUZAY - niveau alerte

| IRRIGANT             | PRELEVEMENT | COMMUNE | lundi | mardi | mercredi | jeudi | vendredi | samedi | dimanche |
|----------------------|-------------|---------|-------|-------|----------|-------|----------|--------|----------|
| SCEA REVERDY ET FILS | SEMBREVES   | OISY    |       |       |          |       |          | i      | i        |

i : interdiction d'irrigation des cultures de 8h le matin à 8h le lendemain matin.

### YONNE AVAL - niveau alerte

| IRRIGANT                   | PRELEVEMENT      | COMMUNE | lundi | mardi | mercredi | jeudi | vendredi | samedi | dimanche |
|----------------------------|------------------|---------|-------|-------|----------|-------|----------|--------|----------|
| GAEC DU MOULIN DE LA FORET | LA FORET         | SURGY   |       | i     | i        |       |          |        |          |
| SCEA FABER                 | LES CHAMPS PREUX | DORNECY |       |       |          | i     | i        |        |          |
| SCEA FABER                 | MARCHEHAUT       | CLAMECY |       |       |          |       |          | i      | i        |
| SOENEN LAURENT             | SURGY            | SURGY   | i     |       |          |       |          |        | i        |

i : interdiction d'irrigation des cultures de 8h le matin à 8h le lendemain matin.